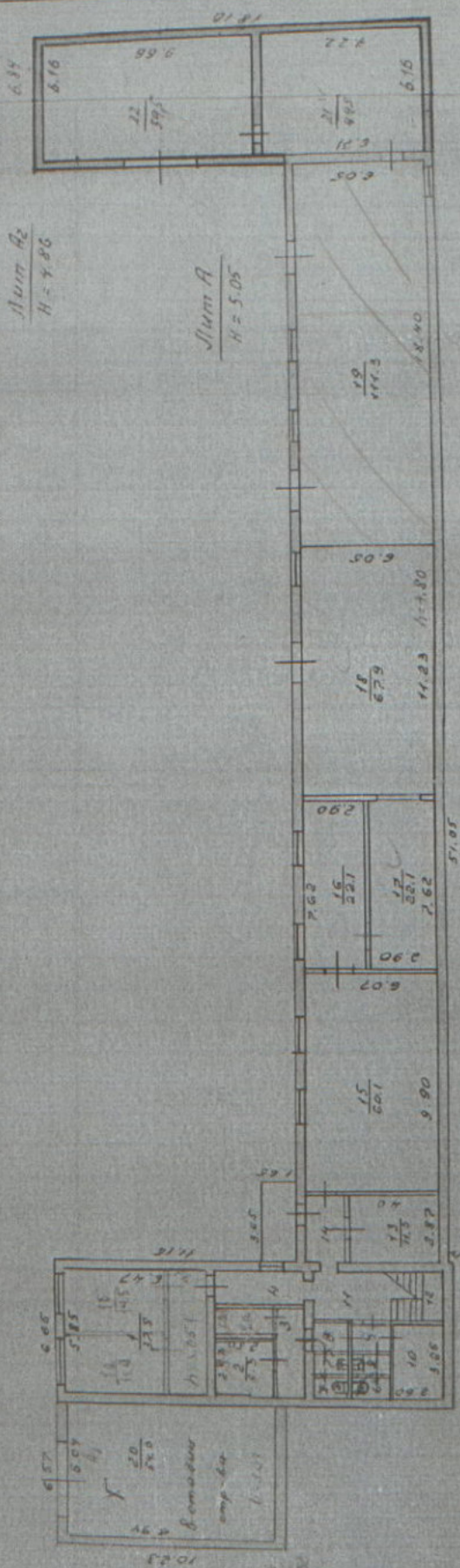


ПОСТАНОВЛЕНИЕ
 КОЛЛЕГИИ
 ВРАЧЕЙ
 Н. Смирновского
 660

ИМЕНЕМ И ОТЕЦА

к. 1, 2, 3, 4, 5, 6, 7, 11
 Миссис Коллора



Sum A2
 H = 4.86

Sum A
 H = 5.05

27 сентября 1905
 24.05.95
 27 сентября 1905

2008
 24.05.95

20.05.95

1.200

VI. Экспликация к плану строений

По ул.Н.Островского
Ленинский

дом № 66а
район

11

Литы записей	Литер по плану	Этаж, на чья с подвала и кончая мезонином	№/№ квартир, торговых, складских и пр. помещений	№/№ комнат, кухонь, коридоров и пр. помещений	Назначение помещения: жилое, контора, магазин, ванная, коридор, кухня и прочая	Площадь по внутреннему обмеру, кв. метров								высота		
						учрежден.		складское		производст.		гаража			расстояние от стен здания, от перегородок и перегородок на территории	
						общая полезная	основная	вспомогательная	основная	вспомогательная	основная	вспомогательная	основная			вспомогательная
A	I		1		коридор	10,1		10,1							10,1	3,05
			1а		подсобное	11,9		11,9							11,9	
			1б		подсобное	14,5		14,5							14,5	
			2		сауна	6,2		6,2							6,2	
			2а		сауна	3,4		3,4							3,4	
			3		комната отдыха	4,6		4,6							4,6	
			4		коридор	6,2		6,2								
			5		подсобное	1,7		1,7							1,7	
			6		туалет	2,7		2,7							2,7	
			7		комната отдыха	5,0		5,0							5,0	
			10		электр.щитовая	9,2		9,2								
			11		коридор	7,5		7,5							7,5	
			12		лестничная клетка	6,6		6,6								
			13		тепловой узел	11,5		11,5								
			14		коридор	5,3		5,3								
			15		красный уголок	60,1	60,1									4,80
			16		склад	22,1			22,1							
			17		суш. камера	22,1				22,1						
			18		мастерская	67,9				67,9						
			19		мастерская	111,3				111,3						
	A1		20		гараж	54,0						54,0				
			21		мастерская	44,5				44,5						
			22		гараж	59,5						59,5				
					Итого по I этажу:	547,9	60,1	106,4	22,1	245,8		113,5				
	II		1		кабинет	15,8	15,8									3,35
			2		кабинет	8,0	8,0								8,0	
			3		кабинет	24,0	24,0								24,0	
			4		кабинет	10,2	10,2									
			5		кабинет	9,3	9,3									
			6		лестничная клетка	6,1		6,1								
			7		коридор	1,3		1,3								
			8		коридор	4,3		4,3								
			9		коридор	12,3		12,3								
					Итого по II этажу:	91,3	67,3	24,0								
					Всего по зданию:	639,2	127,4	130,4	22,1	245,8		113,5				